



Ein Zuhause für Generationen

Energieautarkes Wohnen in Rosdorf • Wohnung D

Baujahr:	2017
Wohnfläche:	ca. 150,00 m ²
nutzbarer zugeordneter Grundstücksanteil:	ca. 241,80 m ²
Zimmer:	4-6
Kaufpreis:	469.000,00 €

Eckdaten

- Baujahr 2017
- Wohnfläche 150m²
- Bezugsfrei ab innerhalb 4-6 Wochen
- multifunktionaler Grundriss
- Anzahl der Räume 4-6

- 2 Bäder (Tageslicht)
- barrierefreies Erdgeschoss
- 2 Balkone / 1 Terrasse
- 2 Stellplätze
- zusätzlicher, ebenerdiger Abstellraum
- optionaler Erwerb einer Photovoltaikanlage

Objektbeschreibung

Die Grundrisse dieses modernen KfW 55 - Reihenhauses sind so gestaltet, dass man sie problemlos jedem Lebensentwurf anpassen kann.

Die Möglichkeit der Individualisierung ist dadurch sehr einfach. Auch eine Teilung in zwei Wohneinheiten ist ohne viel Aufwand zu realisieren.

Im Erdgeschoss befindet sich ein wandelbarer Eingangsbereich, der mit bodentiefen Fenstern auf der Süd-Westseite und einem großem Fenster auf der Nord-Ostseite eine durchgängige Lichtachse erhalten hat, der diesen Raum dadurch besonders hell und freundlich gestaltet.

Von hier aus gelangt man barrierefrei in den Außenbereich, dessen ca. 20qm große Terrasse dem Nutzer viele Möglichkeiten bietet. Wintergrüne Bambushecken und helle Kieszonen mit Gräsern und hochstämmigen Kugelbäumen garantieren Entspannung und Erholung vom Alltag. Im Obergeschoss befinden sich zwei große Zimmer

und ein weiteres Tageslichtbad. Auf der Galerie des Obergeschosses kann eine zweite Küche installiert werden, so dass sich diese Etage auch separat nutzen lässt. Der Eingangsbereich im Erdgeschoss kann entsprechend angepasst werden. Eine weitere Besonderheit des Obergeschosses sind die zwei geräumigen Balkone. Der wertige Bankiraibelag und Pflanzkübel im gleichen Material, runden die stimmige und detailreiche Gestaltung des Gebäudeensembles ab.

Abschließend ist zu erwähnen, dass dieses Haus sowohl über zwei Außenstellplätze verfügt sowie über einen zusätzlichen, großen Abstellraum, der ebenerdig erschlossen ist.

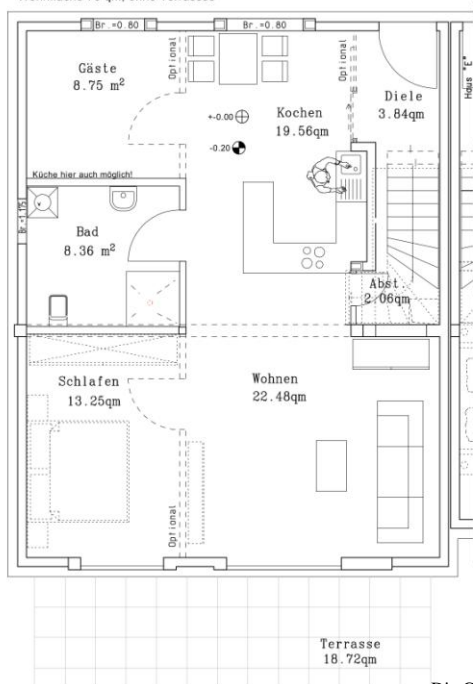
Das Haus A (Innenraumfotos) zeigt eine einzugsreife Musterlösung für eine mögliche Raumteilung mit moderner Küchenplanung und hochwertiger Wand- und Bodengestaltung.

Grundriss

Haus "D" Gesamt-Wfl. ca. 150 qm o. Terrasse

Erdgeschoss

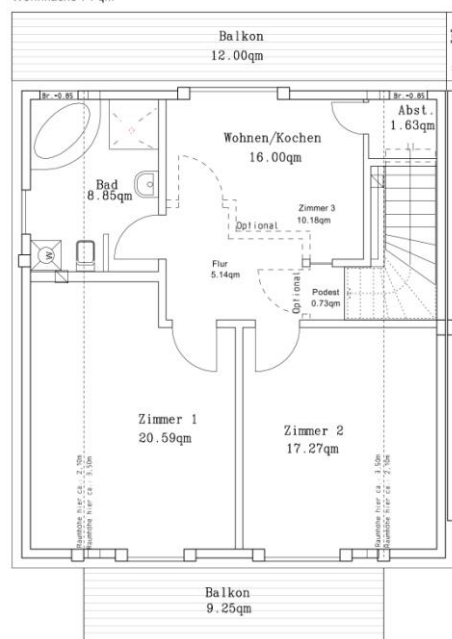
Wohnfläche 76 qm, ohne Terrasse



Haus "D" Gesamt-Wfl. ca. 150 qm o. Terrasse

Obergeschoss

Wohnfläche 74 qm



Die Grundrisse sind nicht maßstabsgerecht.